

# OPEN CAMPUS2019



2019年11月9日(土)  
11:00~15:00

 **国際武道大学**

# イベントスケジュール

		11:00	11:30	12:00	12:30	13:00	13:30	14:00	14:30	15:00	
開催に先駆けて	①9406教室 ②9301教室	①11:00~11:45		②11:55~12:35							
入試制度説明	9406教室			①11:55~12:25			②13:25~13:55				
AO提出書類説明				①12:25~12:40			②13:55~14:10				
面接実演					①12:40~12:55			②14:10~14:25			
学科・コース紹介 (武道)	9302教室							①13:55~14:25		②14:30~15:00	
学科・コース紹介 (体育)	9305教室							①13:55~14:25		②14:30~15:00	
受験相談	9号館2階	11:00~14:00(エントリーシート提出者対象)									
キャンパスツアー	キャンパス	①11:20 ②11:50 ③12:40 ④13:05 ⑤13:40 ⑥14:30スタート									
学食体験	学生食堂 (4号館)	11:00~15:00									
個別質問	学生食堂 (4号館)	11:00~15:00									



アンケートに回答して  
オリジナルTシャツをGET!

## 無料送迎バス

勝浦駅⇒武大行き

- ① 10 : 35
- ② 10 : 55
- ③ 11 : 35
- ④ 11 : 55
- ⑤ 12 : 15
- ⑥ 12 : 25

武大⇒勝浦駅行き

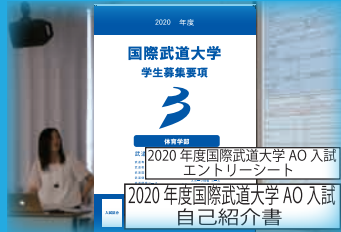
- ① 12 : 10
- ② 12 : 20
- ③ 13 : 00
- ④ 13 : 20
- ⑤ 14 : 00
- ⑥ 15 : 00
- ⑦ 15 : 10



電車に合わせて運行しております。

こんなルートで  
参加してみても  
いかがでしょうか？

# モデルコース



※11月AO入試受験予定でエントリーシート  
をすでに提出し、受験相談を申し込んでい  
る方は、受験相談を優先してください！  
受付：9号館2階 11：00～14：00

Aコース  
(高校3年生向け)

11：00～11：45  
開催に先駆けて

11：55～12：25

入試制度説明

12：25～12：40

AO提出書類説明

12：40～12：55

面接実演

学食体験

個別質問

13：55～14：25

学科・コース紹介

14：30～15：00

キャンパスツアー

11：50～12：20

キャンパスツアー

Bコース  
(高校1・2年生向け)



Cコース  
(高校3年生向け)

11：55～12：35  
開催に先駆けて

学食体験

13：25～13：55

入試制度説明

13：55～14：10

AO提出書類説明

14：10～14：25

面接実演

14：30～15：00

学科・コース紹介

Dコース  
(高校1・2年生向け)



13：40～14：10

キャンパスツアー

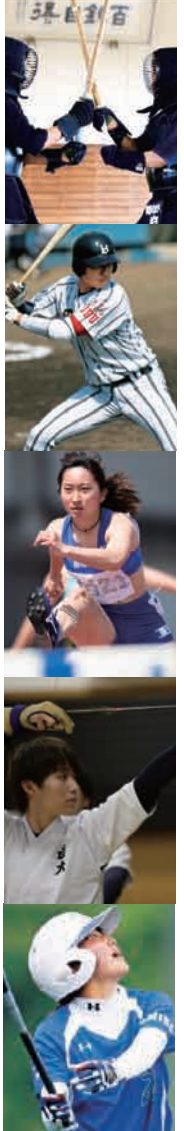


# クラブスケジュール

9:00 10:00 11:00 12:00 13:00 14:00 15:00 16:00 17:00



種別	施設	9:00	10:00	11:00	12:00	13:00	14:00	15:00	16:00	17:00
バスケットボール (女子)	3号館体育館				12:00~15:00					
バレーボール (男子・女子)	3号館体育館	8:00~12:00(男子・女子)						15:00~18:00(男子)		
水泳 (競泳)	5号館プールorSTルーム	9:00~12:00								
水泳 (水球)	5号館プール				12:00~14:00					
体操 (男子)	5号館体操場		10:00~14:00							
ボクシング	5号館3階		11:00~13:00							
ハンドボール (男子)	5号館体育場	9:00~12:00								
合気道	6号館合気道場		10:00~11:30							
レスリング	6号館レスリング場		10:00~13:00							
柔道 (男子・女子)	7号館柔道場	9:00~12:00								
パワーリフティング	9号館STルーム		10:00~21:00							
サッカー (男子・女子)	サッカー場			11:00~14:00(男子)				18:00~20:00(女子)		
陸上競技	陸上競技場	9:00~16:00(学内大会開催中)								
野球	野球場		10:00~15:00						★野球場行き送迎バス 12:10大学出発	
弓道	研修センター弓道場					13:00~15:00				★弓道場行き送迎バス 13:30大学出発



※クラブ活動の予定は予告なく変更・中止になる場合がありますので、予めご了承ください。

## Campus Map

- 1号館 ▶ 本部・研究講義棟 / 事務室・研究室・教室
- 2号館 ▶ 武道館 / 柔・剣道・多目的道場・トレーニング場
- 3号館 ▶ 第1体育館
- 4号館 ▶ 食堂・総合情報センター (附属図書館)
- 5号館 ▶ 第2体育館 / 温水プール・体適場・体育場・敷地
- 6号館 ▶ 合気道場・レスリング場
- 7号館 ▶ 第2武道館 / 柔・剣道場
- 8号館 ▶ 講義・研究棟 / 研究室・教室
- 9号館 ▶ 講義・研究棟 / 研究・観望・アリーナ・トレーニングルーム
- 10 松前記念国際交流会館
- 11 附属武道・スポーツ科学研究所
- 12 松前達郎記念球場
- 13 陸上競技場
- 14 ラグビー場
- 15 サッカー場

総合案内